

ほけんだより



熊谷女子高等学校
保健室
2022(R4)年3月発行
すが、

『コロナ感染症対策』に明け暮れた令和3年度の3学期が終了しました。皆さんの一年はどうでしたか。それなりに学校生活は満足できた、勉強が思い通りいかなかった、部活動が不完全燃焼だったなど、いろいろ感じたのではないのでしょうか。間もなく4月、新しい一年の始まりです。あなたは熊女での高校生活の先に、どんな未来を描きますか。進路実現への次の一年間の歩みをどう進めていくのか、この時期に考えてみましょう。

『まん延防止等重点措置』解除
でもコロナ感染対策は
まだまだ続くよ!!!

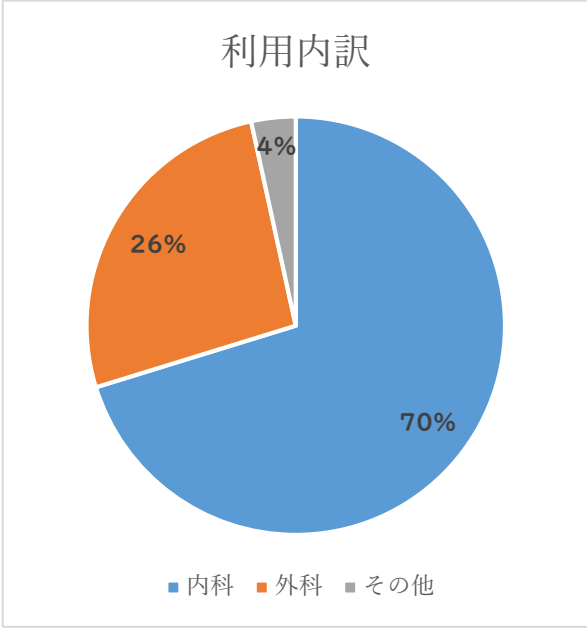
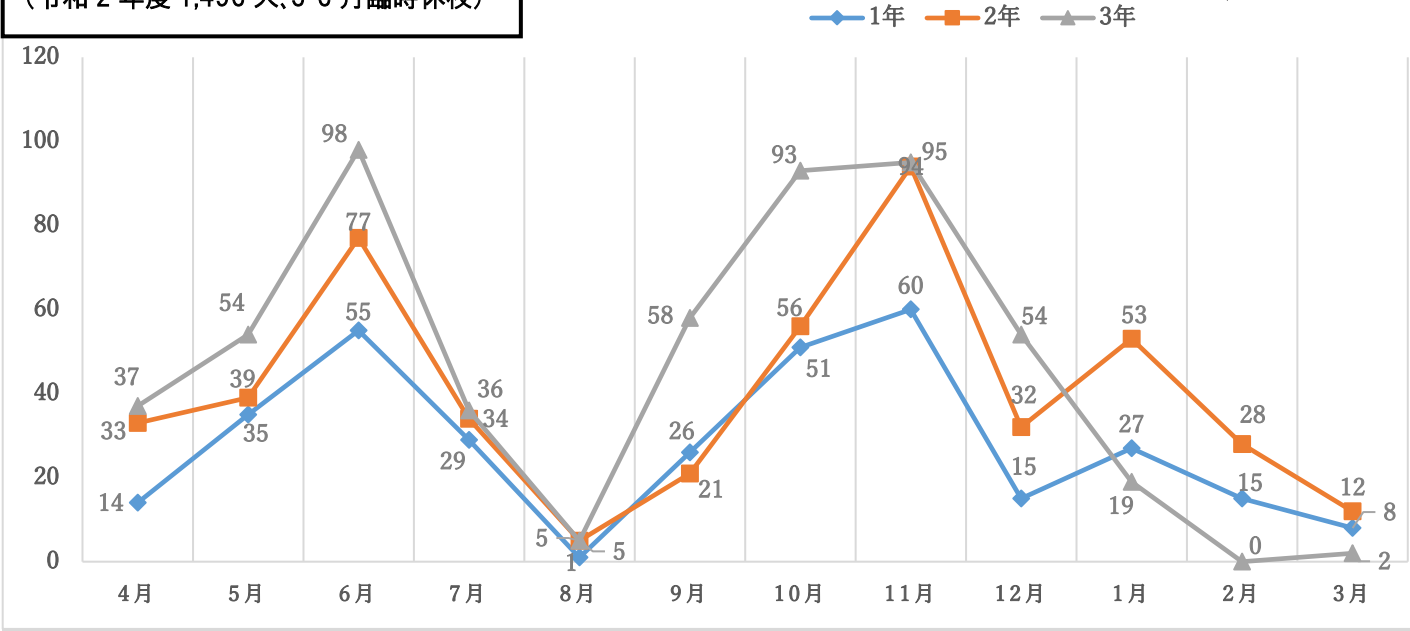
対策の基本

朝の検温健康観察、マスク着用、黙食・個食、マスク無しで話さない、手洗い・手指の消毒、密集・密接・密閉の回避、換気の徹底、咳エチケット、不要不急の外出は控える

令和4年3月22日までの集計

令和3年度の保健室利用数
延べ 1,371人
(令和2年度 1,496人、5・6月臨時休校)

R3年度月別利用状況



内科症状の対応状況

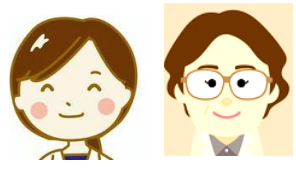
第1位 頭痛
第2位 気分が悪い
第3位 腹痛・胃痛
(生理痛除く)

利用者の多い曜日

第1位 金曜日
第2位 木曜日
第3位 月曜日

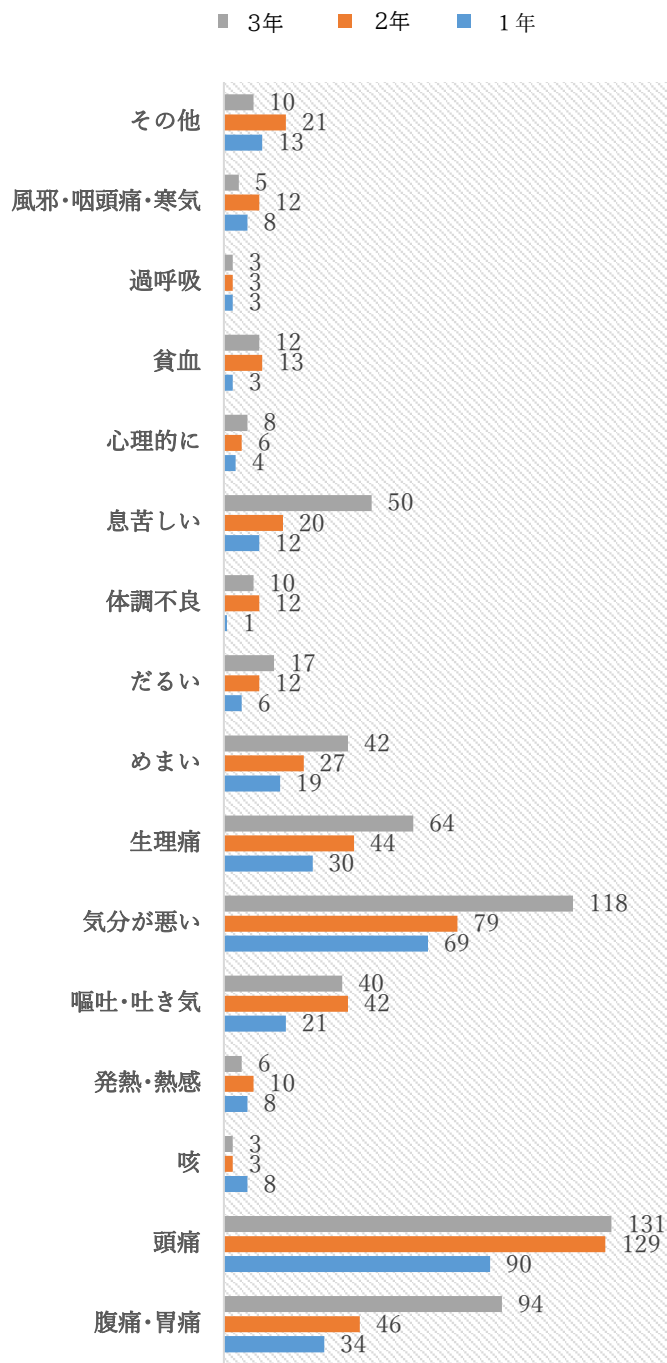
外科症状の対応状況

第1位 挫創・擦り傷
第2位 疼痛全般
(腰、膝、筋肉、肩、シブリ等々の痛み)
第3位 打撲

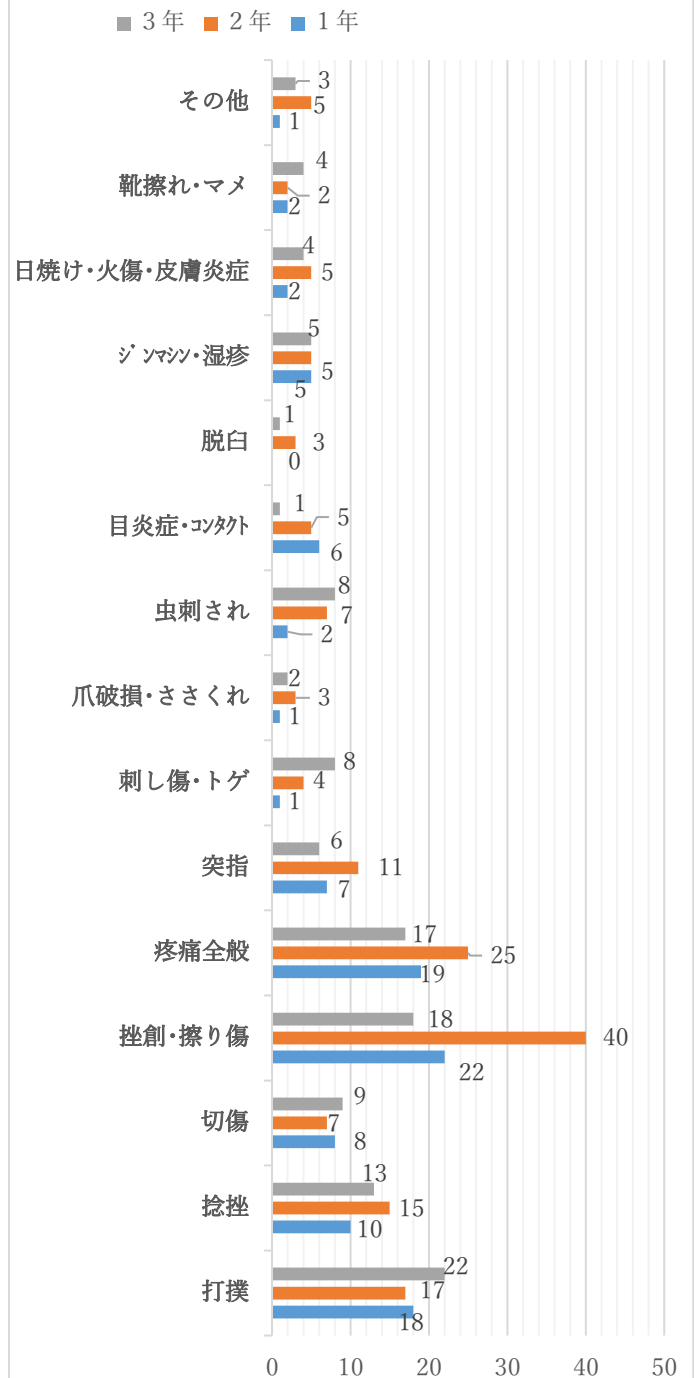


たくさんの利用がありました。

内科症状別利用状況



外科症状別来室状況



保健室よりお知らせ

★ひとりで悩まず、スクールカウンセラーやスクールソーシャルワーカー等に相談してみませんか？

詳細は保健室までお立ち寄りください。保護者の相談にも対応可能です。(窓口は保健室)

★学校生活のなかでケガ等をして、病院や接骨院等へ受診した時は、日本スポーツ振興センターの医療費申請ができます。ただし、市町村の子ども医療助成を利用した場合は対象になりません。必ず保険証を使用して受診(3割負担)してください。該当の場合は、保健室に申出て申請書類を受取りに来てください。



また、手元に提出し忘れていた書類がある方は速やかに保健室まで提出しましょう。医療費の各月毎に2年間申請しないと時効が成立し対象外となるので、ご注意ください。

★無償提供の生理用品を昇降口前西トイレ内(1・2階)に常設しているので、皆さんのSOSの際にご利用ください。急な生理などのトラブル対応等で困った時には保健室にもご相談ください。